



MUX C Oberösterreich Nord

Technische Daten und Empfangsprognosen – nachstehende Angaben
vorbehaltlich der entsprechenden behördlichen Genehmigungen

innovative broadcasting solutions

ors
comm

Technische Parameter

MUX C Oberösterreich Nord

LINZ 1 – Lichtenberg (Kanal 44)

Standort: Lichtenberg

Frequenz: 658,00 MHz

Polarisation: H

Sendeleistung: 10,0 kW ERP

LINZ 2 – Freinberg (Kanal 44)

Standort: Freinberg

Frequenz: 658,00 MHz

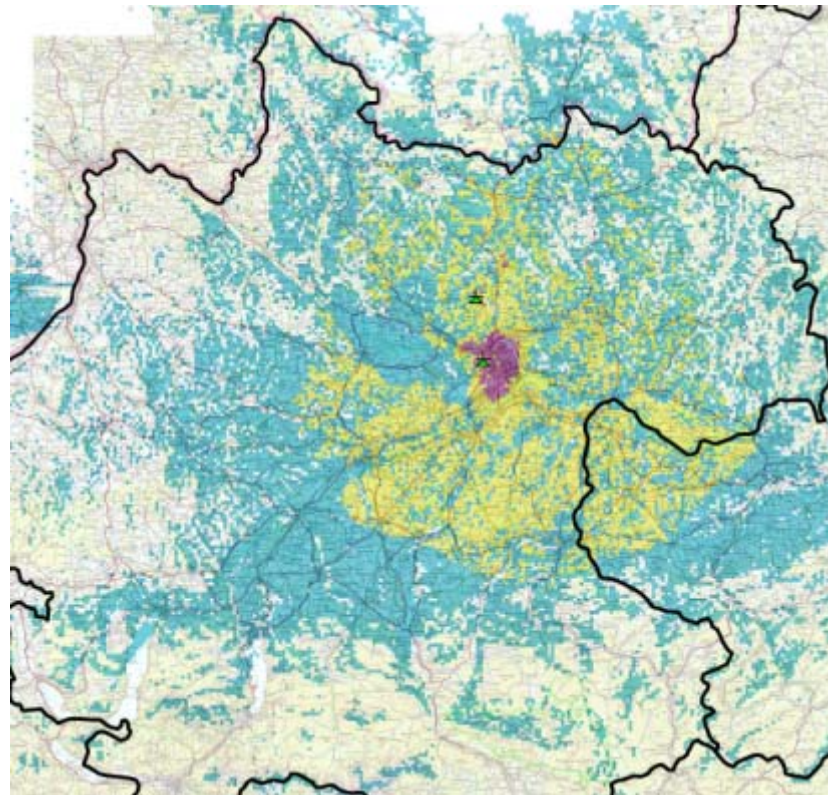
Polarisation: V

Sendeleistung: 4,0 kW ERP

Starttermin für DVB-T2: 19.4.2017

Programme: derzeit LT1 und DorfTV

Empfangsprognose: MUX C Oberösterreich Nord



Empfangsprognose

- Zimmerantenne
- Außenantenne
- Dachantenne
- kein T2

Empfangsprognose Einwohner

	Dachantenne Einwohner	Außenantenne Einwohner	Zimmerantenne Einwohner
LINZ 1 – Lichtenberg; LINZ 2 – Freinberg	1.000.000	430.000	160.000